

Les TutOoo's de BrunOoog

1

Créer une liste de présence à partir d'une base de données



Ouvrir un document texte

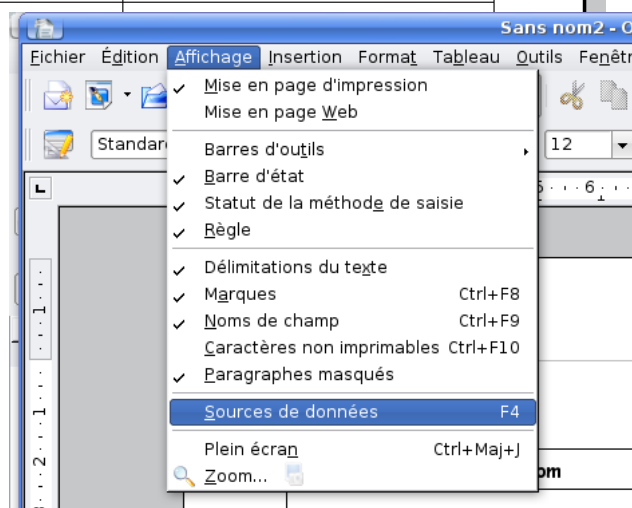
Insérer 3 lignes (taper 3 fois sur entrée) et une fois sur la flèche vers le haut pour laisser une ligne au-dessus et une ligne en-dessous (qui vous permettront de mettre un titre ou un commentaire après votre tableau)

Insérer un tableau de 2 colonnes et au moins autant de lignes que d'enregistrements dans votre base de donnée (une base de donnée peut être sous forme de feuille de calcul)

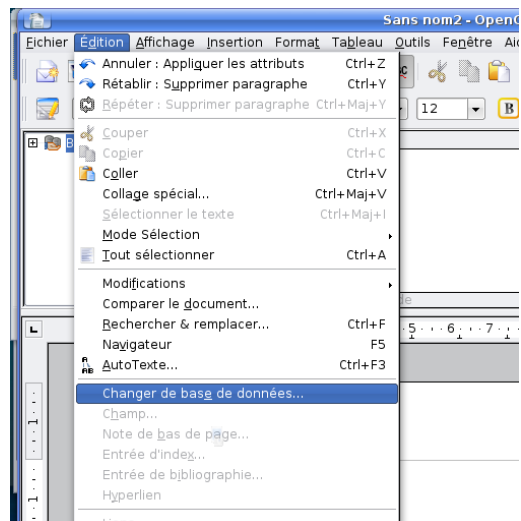
et nommez vos en-têtes de colonnes (ici : Prénom Nom dans la première colonne et Signature dans la seconde).

Prénom Nom	Signature

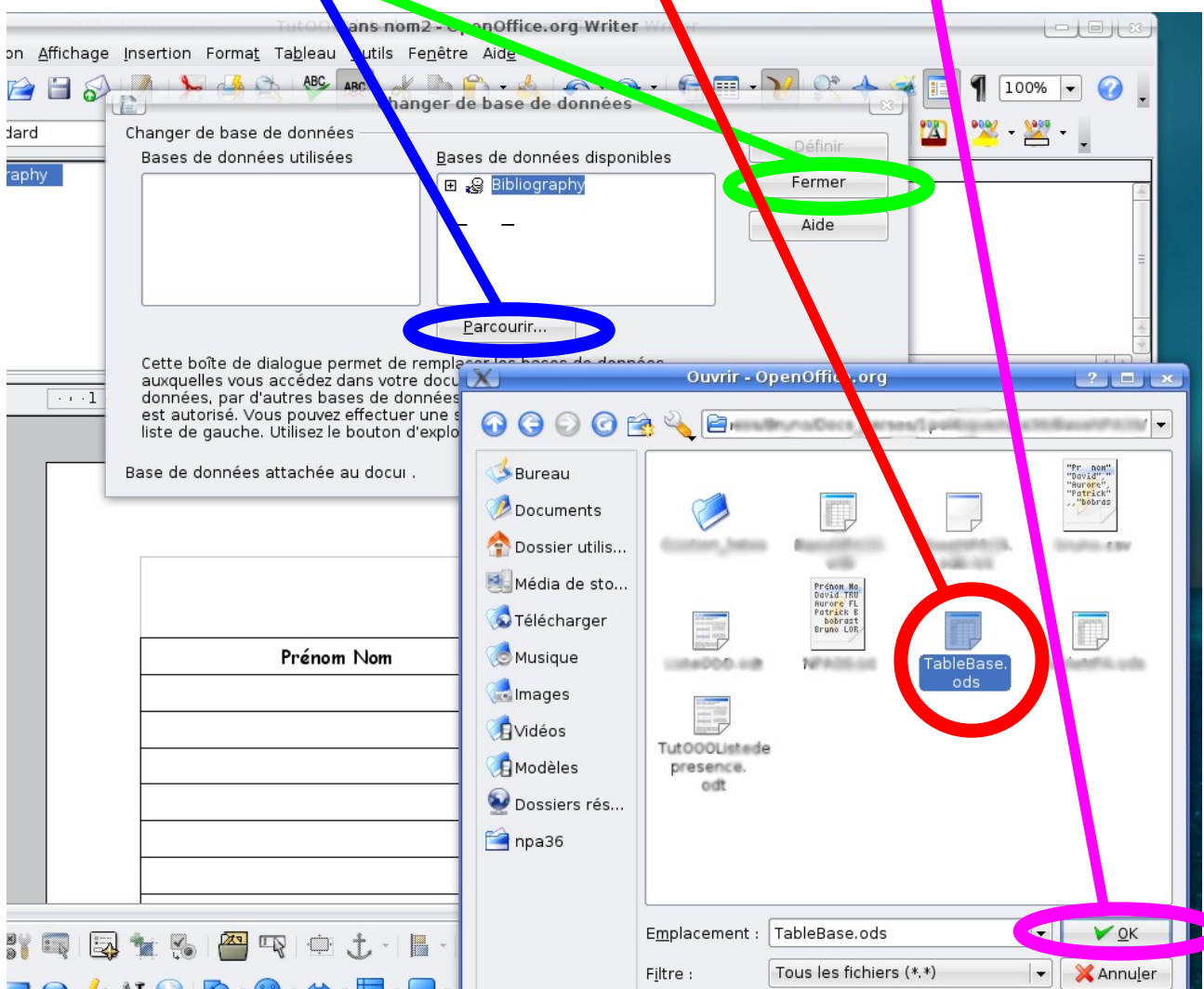
Puis afficher vos sources de données



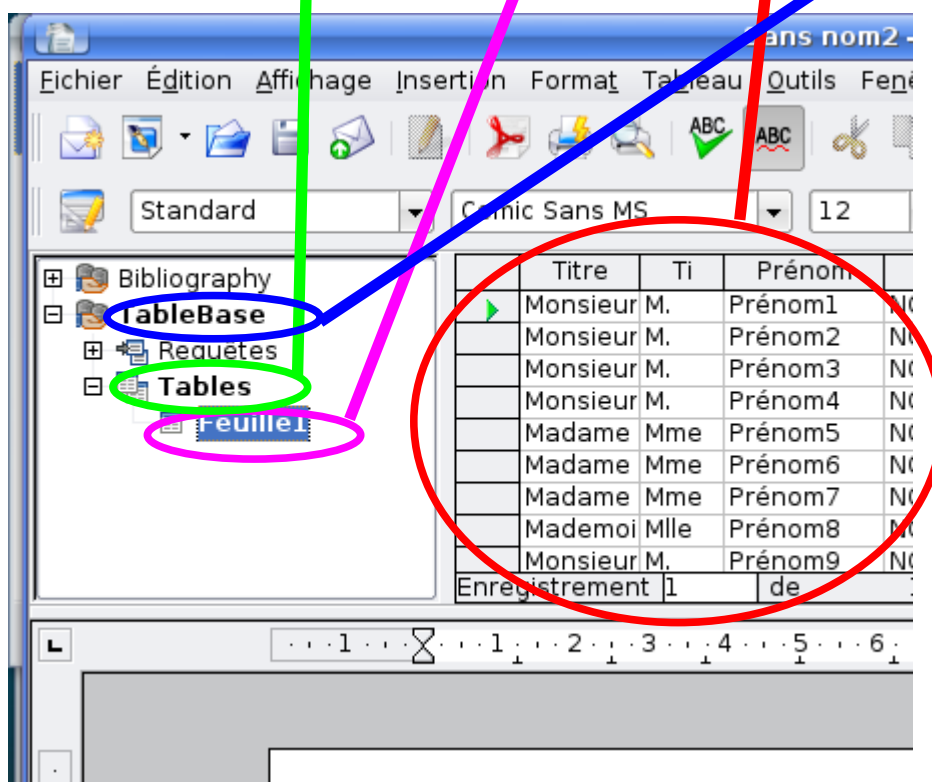
Connectez vous à la Table (feuille de calcul) contenant vos donnée (noms et adresses par exemple) :
Édition>Changer base de donnée



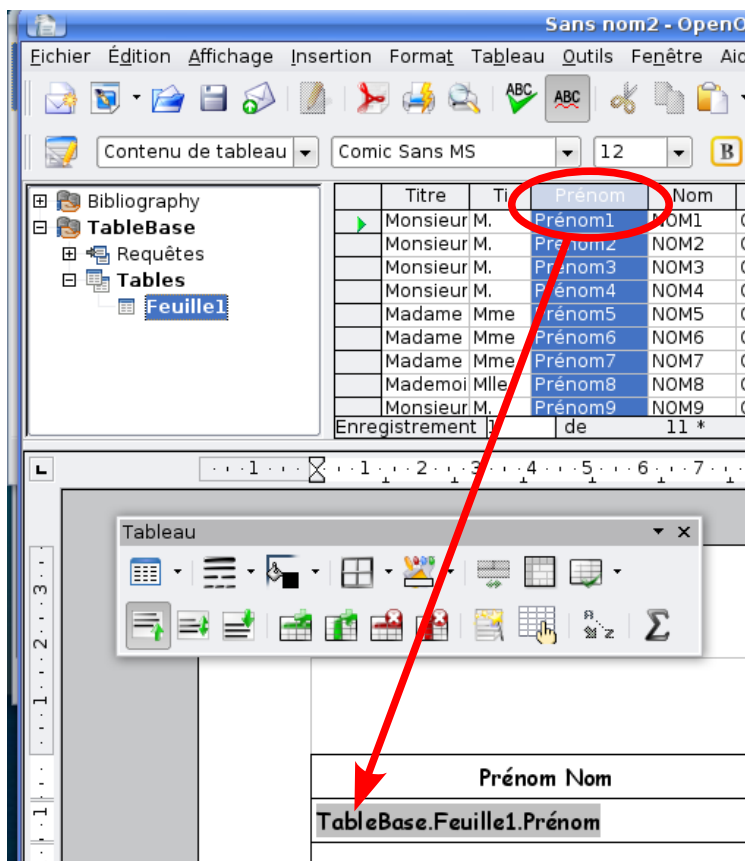
Appuyez sur **Parcourir**, choisir le classeur (**TableBase.odt**) appuyer sur **OK** puis sur **Fermer**



Dans le carré des sources de données, TableBase apparaît : Cliquer sur le + devant **TableBase** pour développer, puis sur le + devant **Tables** et enfin sur **Feuille1**. Votre **base de donnée** apparaît alors à droite

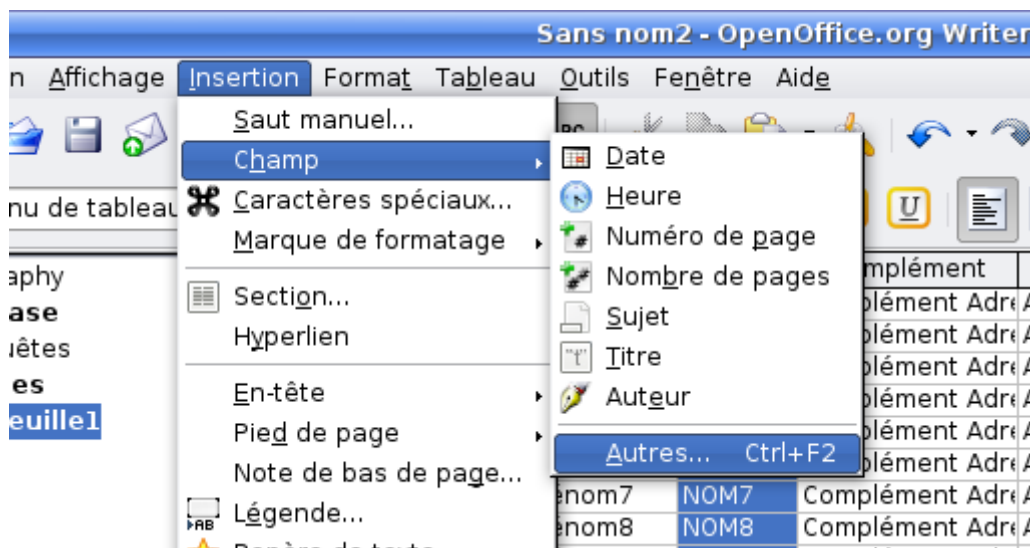


Cliquez sur le **titre de la colonne** Prénom, maintenez le bouton enfoncé et amenez la sélection dans la colonne du tableau

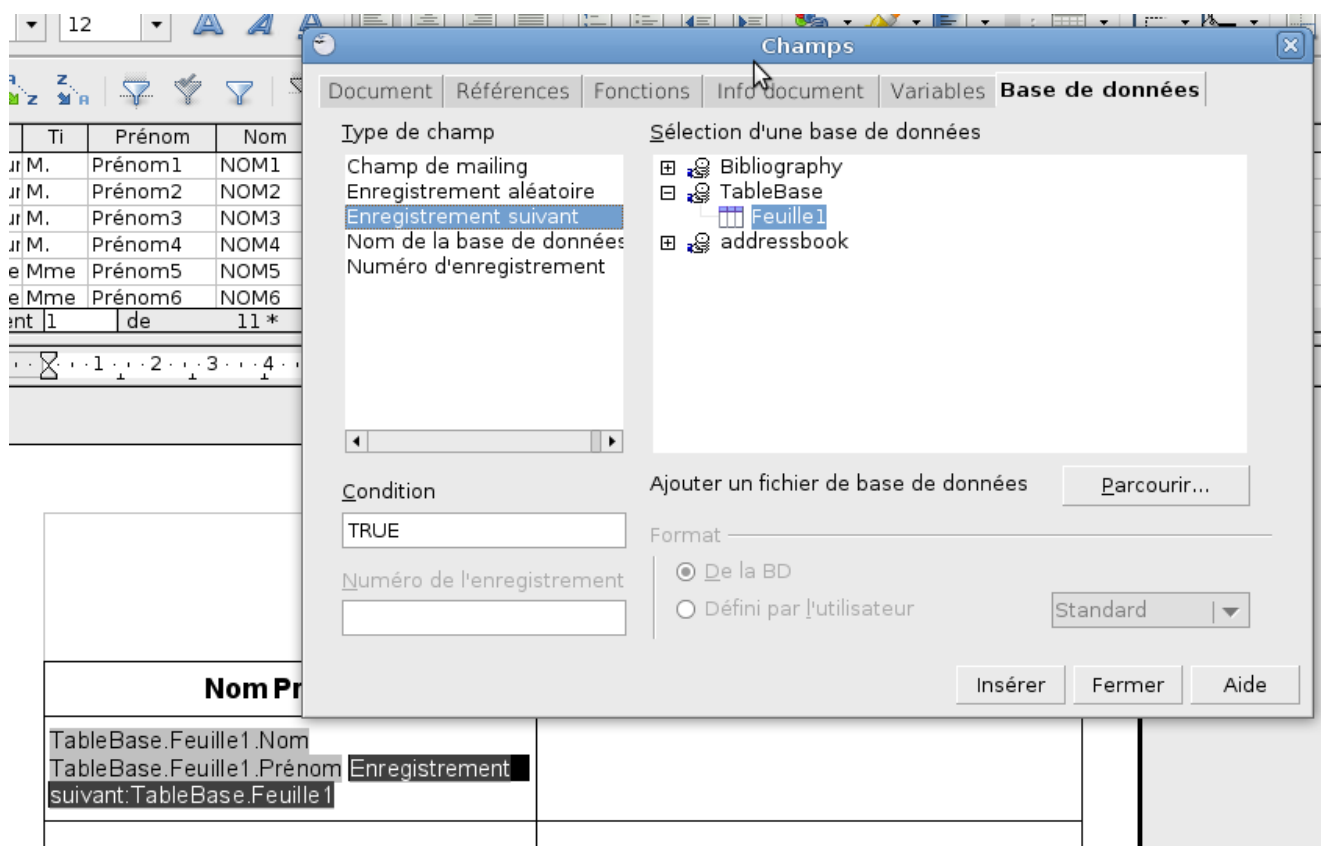


Faites de même avec le nom

puis appuyez sur : **Insertion>Champ>Autres...**



Puis sur l'onglet **Base de données** et dans type de champ : **Enregistrement suivant** et sélectionner la base **TableBase** et la **Feuille1** avant de cliquer sur **Insérer**



Sélectionnez le contenu de la première Cellule, et copiez le
collez le dans la cellule de la 2^{ème} ligne puis dans la 3^{ème}, la 4^{ème}, etc
(vous pouvez ensuite copier plusieurs lignes pour aller plus vite et les coller à la suite...)
jusqu'à coller dans autant de lignes que vous avez d'enregistrements dans votre base (laissez
quelques cases vides en fin de tableau pour que les présents à la réunion qui ne sont pas
enregistrés dans votre base puissent s'inscrire)

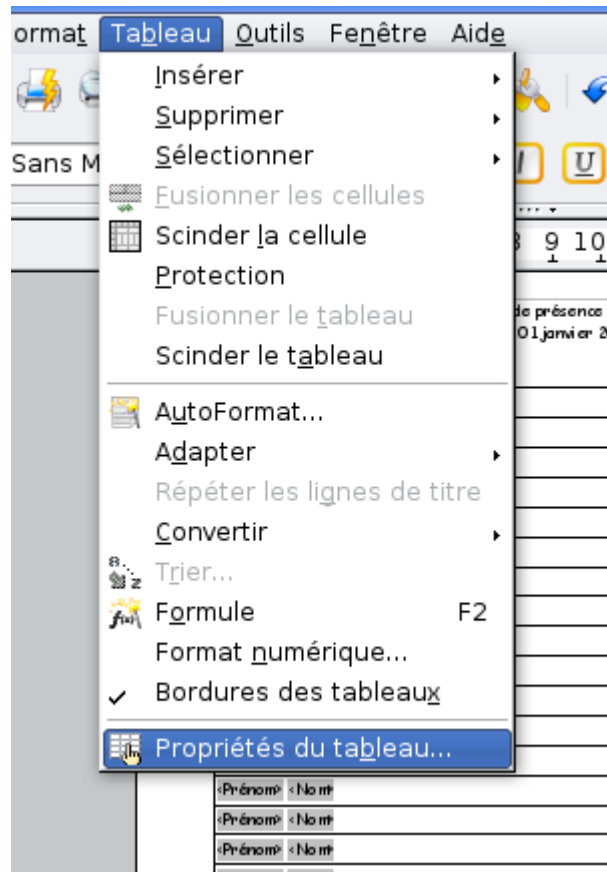
Nom Prénom	Signature
TableBase.Feuille1.Nom TableBase.Feuille1.Prénom Enregistrement suivant:TableBase.Feuille1	
TableBase.Feuille1.Nom TableBase.Feuille1.Prénom Enregistrement suivant:TableBase.Feuille1	
TableBase.Feuille1.Nom TableBase.Feuille1.Prénom Enregistrement suivant:TableBase.Feuille1	
TableBase.Feuille1.Nom TableBase.Feuille1.Prénom Enregistrement suivant:TableBase.Feuille1	
TableBase.Feuille1.Nom TableBase.Feuille1.Prénom Enregistrement suivant:TableBase.Feuille1	

Une fois vos feuilles remplies, appuyez sur **Affichage>Noms de champ**

Nom Prénom	Signature
<Nom> <Prénom>	
<Nom> <Prénom>	
<Nom> <Prénom>	
<Nom> <Prénom>	
<Nom> <Prénom>	

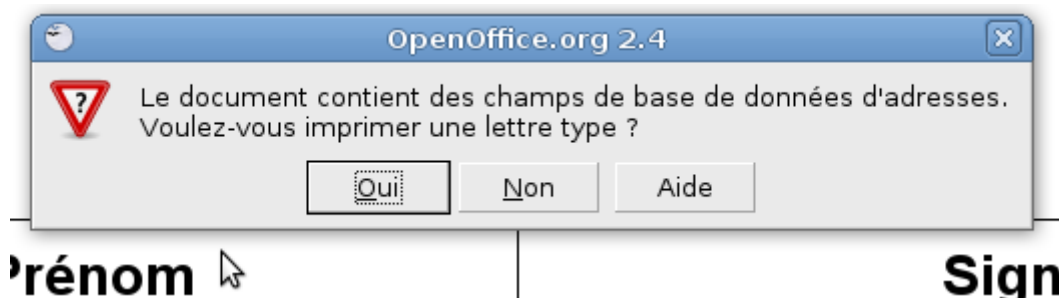
Attention, ce **caractère vide grisé** représente l'instruction : **Enregistrement suivant:TableBase.Feuille1**

Vous pouvez ensuite modifier les largeurs des colonnes en cliquant dans une cellule du tableau puis **Tableau>Propriétés du tableau**



Vous pouvez aussi rajouter une colonne contenant d'autres données, mais rappelez-vous que l'instruction **Enregistrement suivant:TableBase.Feuille1** permettra d'éditer les données de l'enregistrement suivant dans la base de donnée connectée.

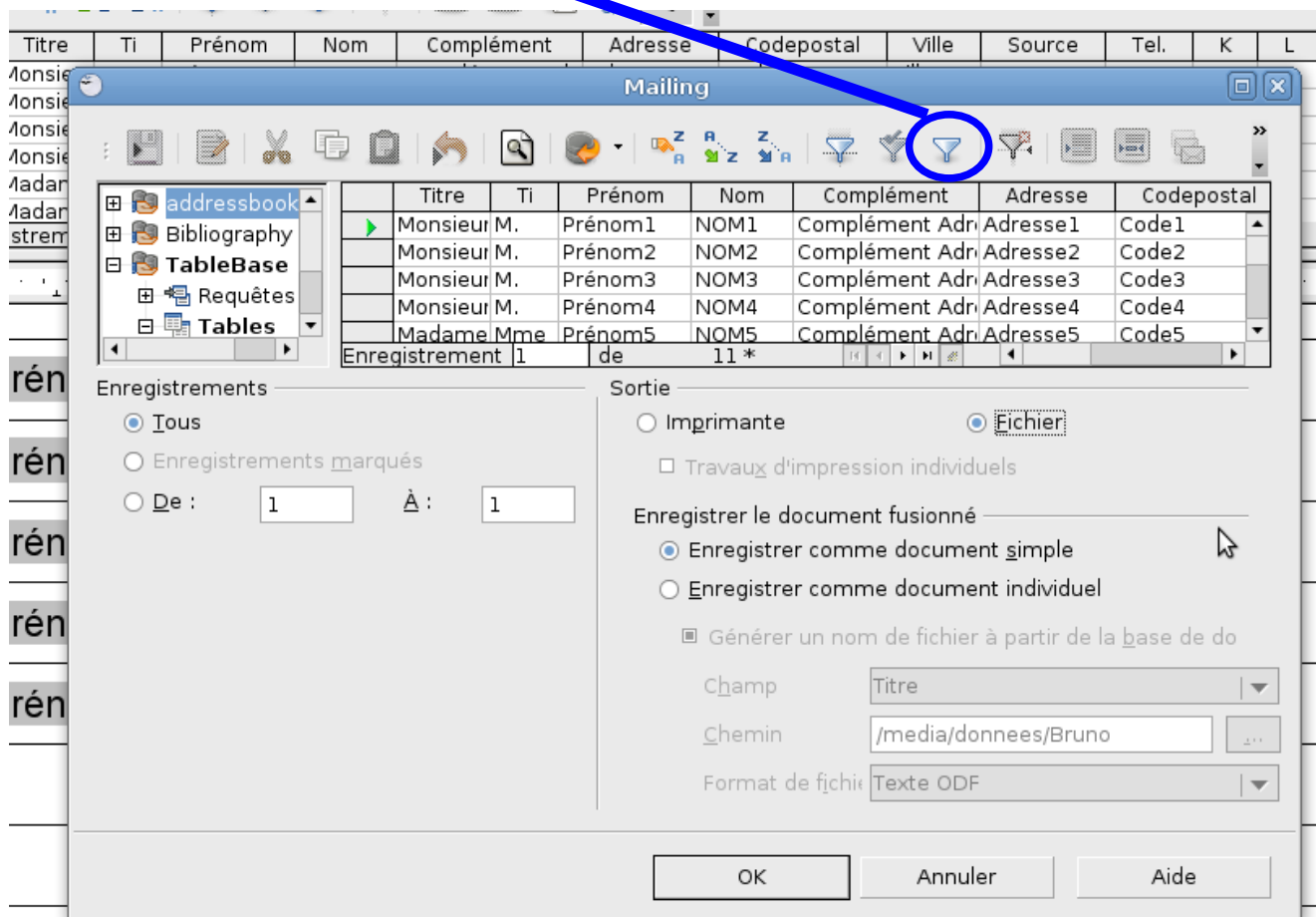
Une fois votre maquette de liste préparée, faites **Fichier>Imprimer** :



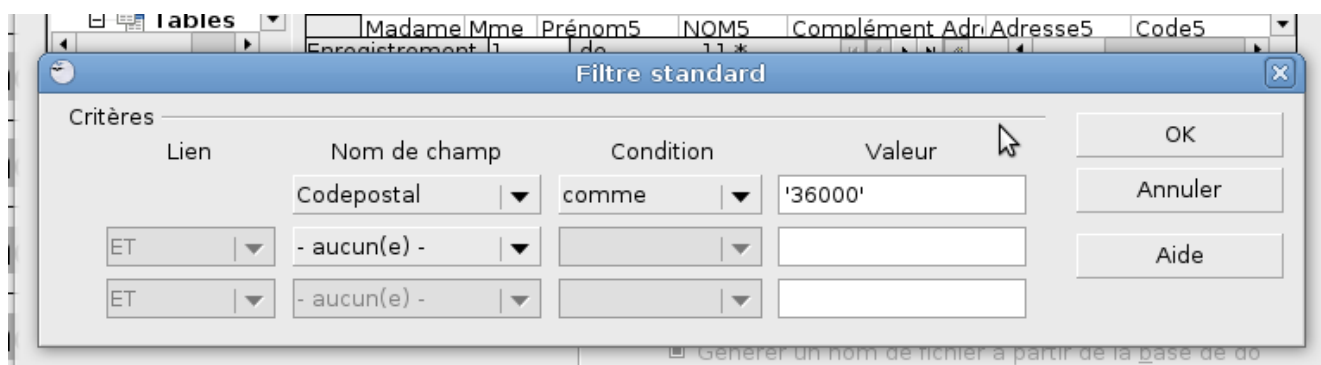
Cliquez sur **Oui** :

Trier les données dans la base avant d'éditer la liste :

Cliquez sur le bouton **Filtre standard**

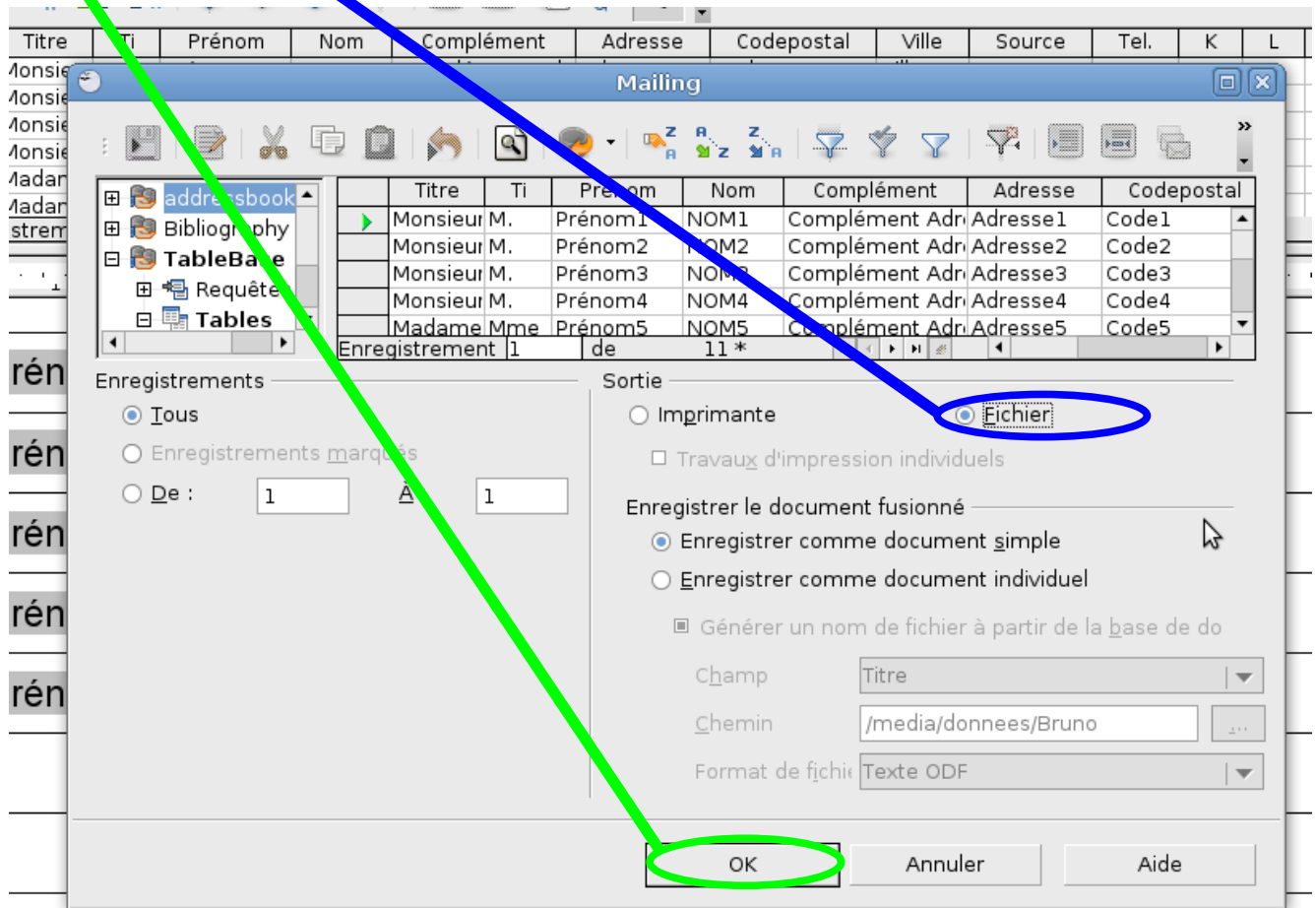


Puis remplissez votre requête (ici il s'agit de sélectionner les enregistrements dont le champ « Codepostal » est « 36000 »)



puis cliquez sur OK

Cochez sur **Fichier** (ce qui permet de vérifier que le document est correct avant d'imprimer sur le papier (attention cette fonction ne marche correctement qu'à partir de la version 2.4) puis sur cliquez sur **OK**.



Enregistrer la liste puis allez l'ouvrir et vous obtenez votre liste de présence :

Liste de présence du 28 mars 2009	
Nom Prénom	Signature
NOM1 Prénom1	
NOM2 Prénom2	
NOM3 Prénom3	
NOM4 Prénom4	
NOM5 Prénom5	

Attention, si vous souhaitez utiliser la maquette avec une autre base, il vous faudra changer les champs (voir page 4) car ils sont affectés à une base de donnée précise (dans mon exemple le champ « NOM » correspond à l'instruction **TableBase.Feuille1.Nom**.